



CINTA DE ACERO DE FIJACIÓN 3/4

1. Datos Generales

La cinta de acero de fijación es un producto destinado a la aplicación de red externa de telecomunicación, construcción civil y Offshore, siendo utilizado en astas, mástiles y postes, permitiendo un perfecto posicionamiento del equipo a ser instalado.

A través de su fácil sistema de cierre, la cinta de acero de fijación ofrece un aprieto eficiente sin sufrir deformaciones y ni tampoco perjudicar el desempeño de la instalación.

2. Características

- La principal característica la podemos encontrar en la fuerza y resistencia a la tracción, aportado por el acero, lo que le otorga una gran robustez
- Resiste condiciones poco favorables sin mostrar indicios de degradación por su material anticorrosivo.
- Es muy resistente al impacto. Su estiramiento es mínimo, por lo que no presentará deformaciones tras realizar su trabajo.



Foto 1. Cinta de Acero 3/4 Instalada.

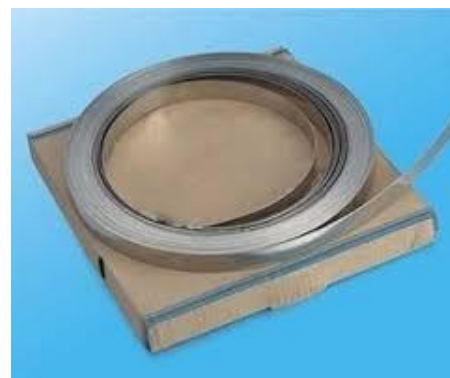


Foto 2. Cinta de Acero 3/4

MATERIAL	Acero Inoxidable 201SS
LARGO	30.50 mts (Rollo)
ESPEJOR	0,76 mm
ANCHO	19,05 mm o 3/4 plg