

GUARDACABOS (THIMBLE CLEVIS)

1. Datos Generales

Guardacabos para sujeción con Herrajes Tipo A para cables de fibra óptica autosoportada ADSS. Es un complemento ideal para retenciones helicoidales en vanos largos, resistente a altas temperaturas, humedad, oxidación y ambientes salinos.

2. Características

El Guardacabo (Thimble Clevis) está elaborado en fundición de aleación de aluminio. Es un accesorio de sujeción que con un perno o pasador metálico se fija al brazo de soporte del herraje con el preformado para cables de tipo ADSS.

Sus accesorios de acople pueden ser de acero inoxidable, acero galvanizado en caliente, hierro galvanizado en caliente o galvanización por electrólisis, al momento de su instalación y operación se garantiza su seguridad de acople a través de tuercas, vinchas u otro material.

Su terminado presenta un acabado estructural limpio y compacto sin presencia de porosidad excesiva.

- Carga Máxima de trabajo: $\geq 20\text{KN}$.
- Dimensiones:
 - Eje mayor (A): $120\text{mm} \pm 3\text{mm}$
 - Eje mayor (B): $74\text{mm} \pm 4\text{mm}$
 - Ancho interno (C): $20\text{mm} \pm 3\text{mm}$
 - Ancho externo (D): $41\text{mm} \pm 3\text{mm}$
 - Diámetro Exterior : $55\text{mm} \pm 3\text{mm}$

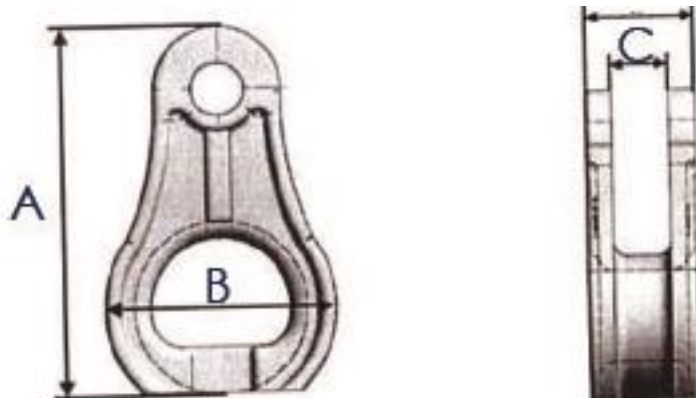


Foto 1: Guardacabos (Thimble Clevis).